

YŞEY Projesi Kapsamında Hangi Sıklıkla Ödeme Alacağız?

1) Nakit ödemeler, okulların açık olduğu dönemlerde çocuğunun okula düzenli devam etmesi koşuluyla, her ay için hesaplanır ve iki aylık dönemler halinde, tarafınıza tanımlanan KIZILAYKART'ınıza yatırılır.

2) Projenin şartlarını karşılamaya devam ettiğiniz sürece KIZILAYKART'ınıza her iki ayda bir düzenli para yatırılır. Ödemeler; Ocak, Mart, Mayıs, Temmuz, Eylül ve Kasım aylarında yapılır.

3) Ödeme dönemlerine göre hak sahibi bir ailenin alabileceği yardım miktarı okula giden çocukların cinsiyetine ve devam ettiği sınıfa bağlı olarak değişmektedir.

Proje kapsamında yapılan ödemeler çocukların yaş ve cinsiyetine göre değişmektedir. Yardım tutarı ile ilgili detaylara, telefonunuzun kamerasını aşağıdaki QR koduna doğrultarak ekranınızda beliren link aracılığı ile ulaşabilirsiniz.



Yardım miktarları anaokulu, ilkokul, ortaokul ve lise öğrencileri için değişiklik gösterebilir.

SUY ve T-SUY projelerinden faydalanan ve okula devam eden çocuğu / çocukları bulunan haneler de YŞEY Projesi'ne başvurabilir.

KIZILAYKART'ınıza yatırılacak ödemeler yalnızca çocukların okula düzenli olarak devam ettikleri aylar için yapılmaktadır.

Yardım miktarları hakkındaki güncel bilgiye, broşürde belirtilen KIZILAYKART Programlarına ait resmi iletişim kanallarından ulaşabilirsiniz.

Devamlılık Şartı Nedir?

Devamlılık şartı çocuğunun okula bir ayda 4 günden daha fazla mazeretsiz (resmî belge ile kanıtlanan durumlar haricinde) devamsızlık yapmaması gerektiği anlamına gelmektedir.

YŞEY Projesi Kapsamında Sağlanan Desteği Nasıl Kullanabilirim?

Hanede düzenli olarak okula devam eden her bir çocuk için iki ayda bir hesabınıza yatırılan YŞEY ödeme tutarlarını Halkbank, Ziraat Bankası ve VakıfBank ATM'lerinden ücretsiz çekebilir ya da Türkiye'de bulunan POS cihazlarınızda kullanabilirsiniz. 10 TL ve üzerindeki tutarlar ATM'lerden çekilebilmekte, 10 TL altındaki tutarlar sadece alışverişlerde kullanılabilir.

Unutmayın: KIZILAYKART'ınızı ilgili Halkbank şubesinden 3 ay boyunca teslim almamanız ve / veya KIZILAYKART'ınıza yatırılan tutarı 6 ay boyunca kullanmamanız durumunda paranız sistem tarafından geri çekilecek ve kartınıza iade edilmeyecektir.

YŞEY Projesi Kim Tarafından Finanse Ediliyor?

YŞEY Projesi, Avrupa Birliği tarafından finanse edilmekte, Aile ve Sosyal Hizmetler Bakanlığı ile Türk Kızılay iş birliğinde yürütülmektedir.



Pazartesi - Cuma
08.00 - 18.00



Cumartesi
09.00 - 13.00

Türkçe · Arapça · Farsça · İngilizce · Peştuca

Bize Ulaşın



www.facebook.com/Kizilaykart.Programlari |

www.kizilaykart.org | Youtube: **KIZILAYKART**

YŞEY Projesi ile ilgili daha fazla bilgi almak, şikayet ve düşüncelerinizi iletmek için ücretsiz hizmet veren 168 Kızılay Çağrı Merkezini arayabilirsiniz.



This project is funded by the European Union.
Bu proje Avrupa Birliği tarafından finanse edilmektedir.
هذا المشروع بر تمويل من قبل الاتحاد الأوروبي



YABANCILARA YÖNELİK ŞARTLI EĞİTİM YARDIMI (YŞEY)

PROJESİ



KIZILAYKART
Nakit Temelli Destek
Programları

YŞEY Projesi Nedir?

Yabancılara Yönelik Şartlı Eğitim Yardımı (YŞEY), kırılgan durumdaki ailelerin okul çağındaki çocuklarını okula düzenli olarak göndermeleri için nakit desteği sağlayan bir şartlı nakit yardım projesidir.

2017 itibarıyla yürütülmekte olan YŞEY Projesi'nden; örgün eğitimde okuyan ve 9 ile başlayan kimliğe sahip olan tüm çocuklar faydalanabilmektedir.

Proje kapsamındaki nakit ödemeleri, okula düzenli olarak devam etmeleri koşuluyla (okulun açık olduğu her bir ayda 4 günden daha fazla devamsızlık yapmaması halinde), anaokulundan 12. sınıfa kadar her çocuk için iki ayda bir sağlanmaktadır.

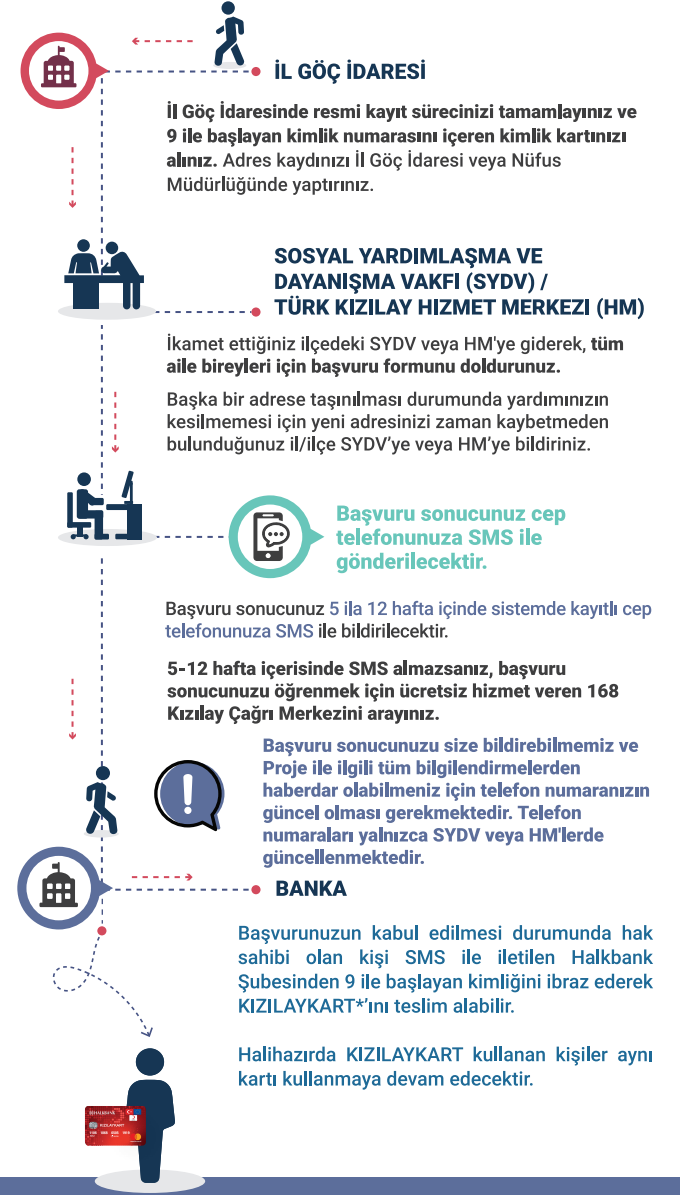
YŞEY Projesi'ne Kimler Başvurabilir?

Türkiye'de MERNİS kaydını tamamlamış ve 9 ile başlayan kimlik numarasına sahip okul çağında çocuğu olan tüm aileler YŞEY Projesi'ne başvuru yapabilir. Hak sahipliği her başvurana için aynı kriterlere göre değerlendirilir.

YŞEY PROJESİ'NE BAŞVURU KRİTERLERİ NELERDİR?



YŞEY Projesine Nasıl Başvurabilirim?



Daha detaylı bilgi almak için
lütfen resmi Facebook sayfamızı ve web sitemizi ziyaret ediniz.

www.kizilaykart.org • www.facebook.com/Kizilaykart.Programlari

Bu yayın Avrupa Birliği'nin mali katkısıyla hazırlanmıştır. Bu yayının içeriğinden yalnızca Sosyal Yardımlar Genel Müdürlüğü FRİT Koordinatörlüğü ve Türk Kızılay sorumludur. Bu içerik hiçbir şekilde Avrupa Birliği'nin görüş ve tutumunu yansıtmak zorunda değildir.

*YŞEY Projesi kart sahibi olma hakkı genellikle anneye verilmektedir. Ancak; Sosyal Uyum Yardımı (SUY) veya Tamamlayıcı Sosyal Uyum Yardımı (T-SUY) Projelerinden birisi ile birlikte YŞEY Projesinden faydalanmakta olan veya projeye başvuranlar için ortak bir kart sahibi belirlenecektir. Belirlenecek olan ortak kart sahibi hane içerisindeki anne, baba ya da hanedeki herhangi başka bir yetişkin olabilir.